

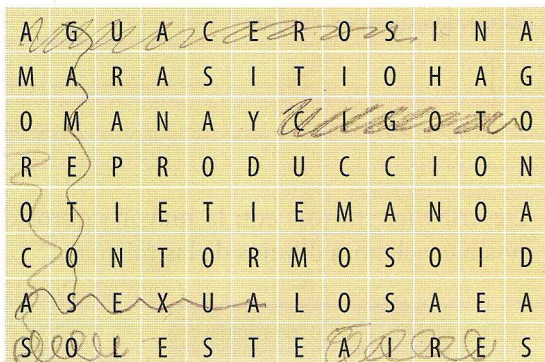


Actividades



Recupera información

1 Busca en la sopa de letras los términos que completan el párrafo en forma apropiada.



Mediante la función de _____, los seres vivos pueden generar nuevos individuos. La reproducción puede ser _____ o sexual. En la reproducción sexual, los _____ se unen mediante la fecundación.

En la fecundación se forma el _____. Hay dos tipos de fecundación; la interna y la _____. En la fecundación interna intervienen órganos sexuales llamados _____.

2 Completa el cuadro. Señala con un ✓ en la casilla que corresponda al tipo de reproducción de cada grupo de animales.

Grupo	Reproducción asexual	Reproducción sexual
Poríferos		
Celenterados		
Platelmintos		
Nemátodos		
Anélidos		
Moluscos		
Artrópodos		

3 Elabora un cuadro comparativo de las diferencias entre:

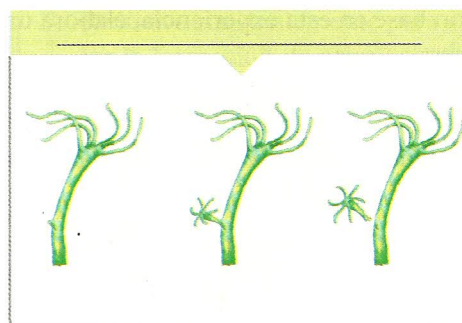
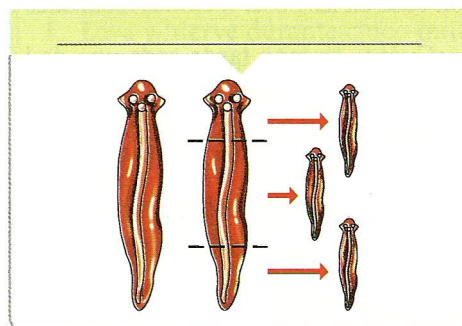
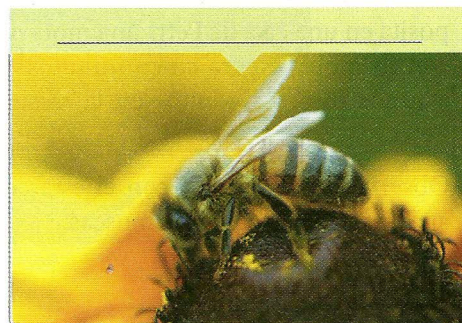
- a. Fecundación externa y fecundación interna
- b. Reproducción sexual y reproducción asexual
- c. Especie monoica y especie dioica

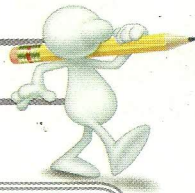
4 Las siguientes fotografías muestran a una lombriz de tierra y de una oruga. Explica en qué se diferencian los procesos de reproducción de estos dos animales.



5 Escribe en cada espacio el tipo de reproducción asexual que corresponda.

Gemación Regeneración Partenogénesis





i Interpreta

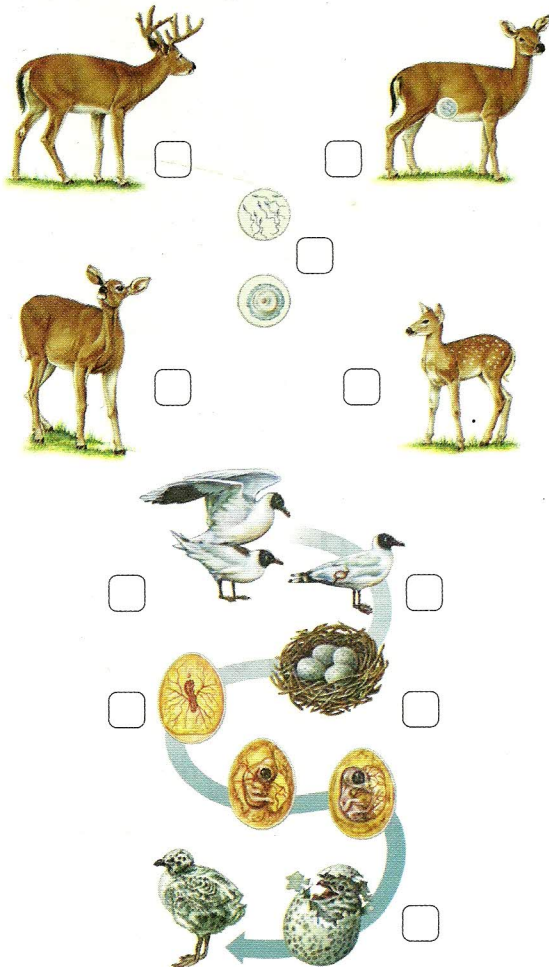
6 Relaciona los esquemas que representan los procesos de reproducción de un animal ovíparo y un animal vivíparo y las explicaciones respectivas. Escribe la letra en el espacio correspondiente.

Reproducción de un ovíparo

- a. Desarrollo embrionario dentro del huevo
- b. Fecundación y desarrollo del huevo
- c. La cría rompe la cáscara
- d. Puesta del huevo
- e. Apareamiento

Reproducción de un vivíparo

- f. Desarrollo embrionario dentro del útero de la hembra
- g. Nuevo ser luego del parto
- h. La hembra produce óvulos
- i. El macho produce espermatozoides
- j. El espermatozoide fecunda el óvulo
- k. Formación del cigoto



DESARROLLO COMPROMISOS PERSONALES Y SOCIALES

? Reflexiona y valora

7 Observa el documental “La travesía del emperador”. En él podrás conocer detalles del extremo cuidado de los pingüinos con su única cría en condiciones climáticas muy difíciles. Consulta sobre la reproducción de los pingüinos y escribe una reflexión acerca de lo que representa para esta especie el nacimiento de nuevas crías.

8 Lee el texto y, con base en él, responde las preguntas:

La inseminación artificial

La inseminación artificial es una técnica de reproducción que consiste en depositar el espermatozoide en el tracto genital femenino durante la ovulación, para incrementar las posibilidades de fecundación. Este mecanismo se utiliza en la industria pecuaria para lograr el mejoramiento de razas.

La cría de buenos sementales ayuda a mejorar la carga genética del hato (ganado presente en una hacienda). Además el uso del semen congelado puede utilizarse para fecundar a varias hembras, en un período de tiempo más breve que el natural. Para alcanzar estos objetivos, es necesario comprobar las características genéticas que se transmitirán a las nuevas crías. También se requiere que en el hato haya personal capacitado para practicar esta técnica. Aunque la inversión económica al comienzo puede ser bastante grande, las ganancias suelen verse a corto plazo.

- a. Si fueras el dueño de un gran hato, ¿aplicarías la técnica de inseminación artificial? ¿Por qué?
- b. ¿Serías partidario de promover el uso generalizado de esta técnica en todas las zonas rurales donde se cría ganado? Argumenta.

→ Plantea y actúa

9 Colecciona avisos y mensajes de periódicos o revistas en los que se promueva la técnica de la inseminación artificial. Luego, elabora una cartelera sobre aquellos que te impacten más y explica la intención de cada aviso o mensaje.

► **Acción de pensamiento:** Reconozco la importancia de los aportes del conocimiento científico para mejorar nuestra calidad de vida.